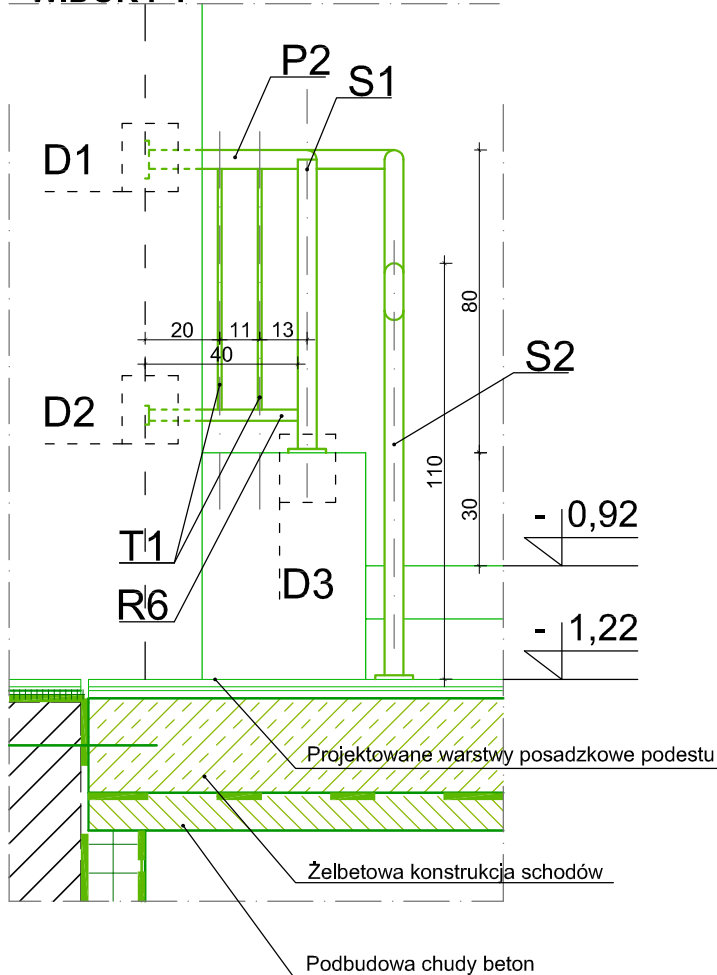
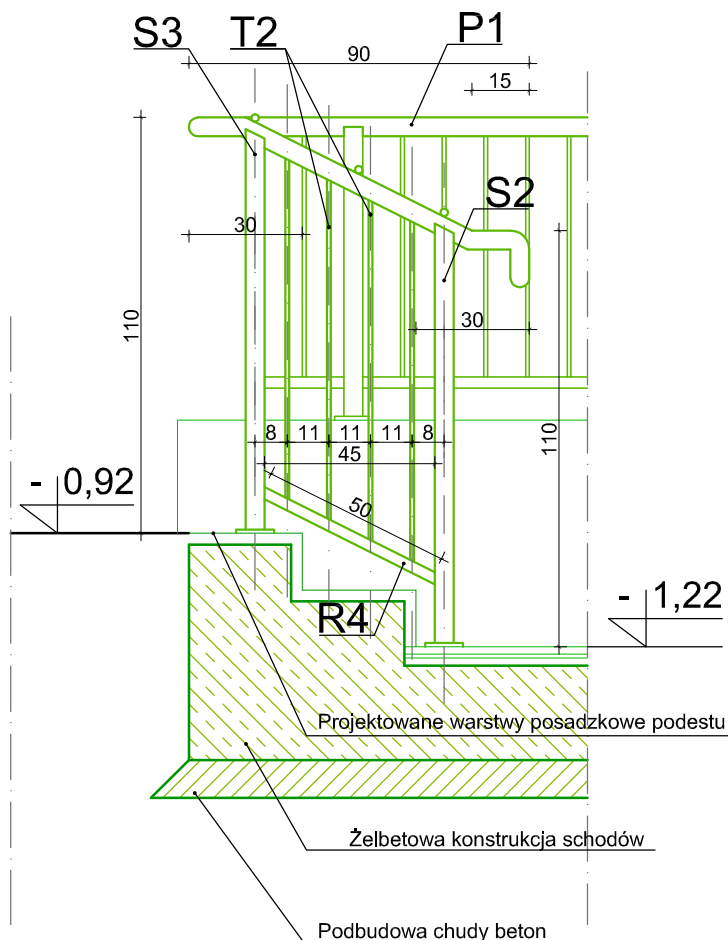


**SCHODY NR 1
WIDOK F-F**



WIDOK E-E



UWAGI:

1. Przed wykonaniem balustrad konieczne jest wykonanie rysunku warsztatowego, który należy sporządzić w oparciu o pomiary z natury wykonanych wcześniej konstrukcji.
2. Elementy stalowe będą zabezpieczone antykorozyjnie przez ocynk i malowanie proszkowe kolorem RAL - 8003. Lub malowane antykorozyjnie farbą podkładową epoksydową, następnie międzywarstwową farbą poliuretanową i wykończone farbą poliuretanową w kolorze RAL - 8003.
3. Przed malowaniem należy wykonać próby kolorystyczne i bezwzględnie uzgodnić je z projektantem oraz inwestorem.



ABM
WYCENA NIERUCHOMOŚCI
PROJEKTOWANIE ARCHITEKTONICZNE
ANNA I BARTOSZ MICHALSCY S.C.
44 - 100 Gliwice, ul. Czarnieckiego 22a

Zleceniodawca:

Gmina Pilchowice
ul. Damrota 6
44-145 Pilchowice

Nazwa inwestycji:

MODERNIZACJA OBIEKTU SZKOLNO - PRZEDSZKOLNEGO W
ŻERNICY PRZY UL. LEOPOLDA MIKI 37
ETAP II - TERMOMODERNIZACJA

Adres obiektu:

ul. Leopolda Miki 37, Żernica 44-144
nr działek: 829/19, 830/19, 831/19, 832/19, 833/19, 834/19, 331/18,
332/19, 333/19, 334/20

Przedmiot rys.:

Projekt - schody nr 1 - widoki E-E, F-F

Stadium: PROJEKT WYKONAWCZY

Branża: ARCHITEKTURA

Faza:	Nr tomu:	Wersja:	Nr rys.:
PW	II.	v.1	65

Data: styczeń 2013 Skala: 1:20

Projektant:	Imię:	Nazwisko:
	Bartosz MICHALSKI	
	Specjaln.:	Nr upr. bud.:
	Arch.	33/SLOKK/2011/II

Podpis:

Opracowanie:	Imię:	Nazwisko:
	Joanna WIŚNIEWSKA	
	Specjaln.:	Nr upr. bud.:
	Arch.	11/98

Podpis:

Wydanie rysunku z kolejnym numerem wersji powoduje unieważnienie wszystkich wcześniejszych rysunków